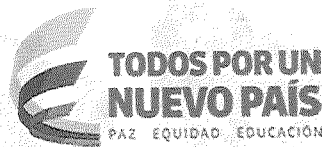




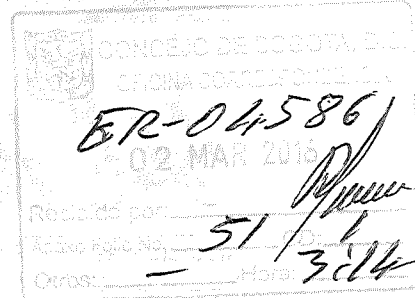
MINISTERIO DE DEFENSA NACIONAL  
POLICÍA NACIONAL  
METROPOLITANA DE BOGOTÁ



No.S-2016 036225 / MEBOG-COMAN-1.10

Bogotá, D.C. 01 de Marzo de 2016

Señor  
JULIO CESAR ACOSTA ACOSTA  
Honorable Concejal  
Bogotá.



Asunto: respuesta derecho de petición

En atención al derecho de petición radicado bajo el número E-2016-016661, de fecha 22/02/2016, de manera atenta me permito dar respuesta al Honorable Concejal, así:

- Actualmente la Policía Metropolitana de Bogotá, cuenta con 2796 automotores suministrados por el Fondo de Vigilancia y Seguridad de Bogotá, como se relaciona en cuadro anexo, así:

PARQUE AUTOMOTOR F.V.S	
MOTOCICLETAS	2245
VEHICULOS	551
<b>TOTAL</b>	<b>2796</b>

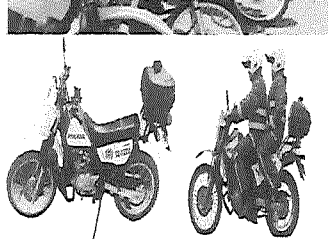
Fuente: Cuadro Estadística y Control Vehicular GUMOV-MEBOG

- En el siguiente cuadro se discrimina el estado actual del componente de movilidad propiedad del F.V.S, así:

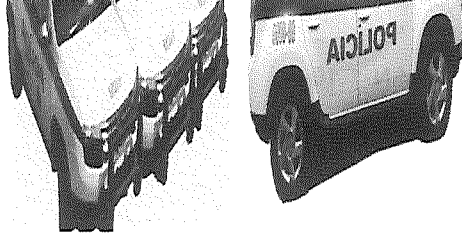
MOTOCICLETAS		VEHICULOS Y/O PATRULLAS	
EN SERVICIO	1962	EN SERVICIO	448
MANTENIMIENTO	138	MANTENIMIENTO	52
OTRAS CAUSAS (siniestros, hurtos, fiscalía, reintegro, etc.)	145	OTRAS CAUSAS (siniestros, hurtos, fiscalía, reintegro, etc.)	51
<b>TOTAL</b>	<b>2245</b>	<b>TOTAL</b>	<b>551</b>

Fuente: Cuadro Estadística y Control Vehicular GUMOV-MEBOG

- De igual forma me permito informar, que por la cantidad de parque automotor y la distribución en toda la ciudad, no es posible adjuntar registros fotográficos, de la totalidad del componente de movilidad suministrado por el Fondo de Vigilancia y Seguridad de Bogotá ; haciendo énfasis que los rodantes en su mayoría se encuentran en buen estado de mantenimiento y conservación aptos para el servicio policial algunos de los cuales presentan deterioro natural por el uso normal y legítimo del bien los cuales ya cumplieron o están próximos a cumplir su tiempo de vida útil modelos motos 2007 a 2009 y vehículos desde años 2000 en adelante, a continuación se relaciona álbum fotográfico principales modelos impreso y se anexa 01 CD con fotografías Equipo Automotor suministrado por parte del distrito para el



Motocicletas Policiales  
Suzuki DR-200y 650



Camperos Renault-Duster V.P.M.  
(Vehiculos Multiproposito) 2.0. C.C.



Camionetas Chevrolet D-MAX,  
Toyota Hilux y Nissan Frontier  
(NP-3000), UD-41, Mazda B-2600  
entre otros.-



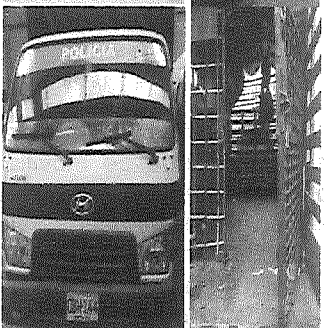
CAI\* Móviles Mitsushi  
Canter 2009



Automóviles Renault-Logan 1.4 C.C.  
Uniformados y Particulares



Paneles Nissan-Urvan



Camiones Tipo Estacas  
Mitsubishi Hyundai, Nissan  
Control UPJ o  
Contraventores y Espacio  
Público.-



Tráiler BENFOR, para ser ubicados en  
puntos fijos críticos de la Ciudad.-



Motocicletas Eléctricas Marca  
Zero Suministradas por el Fondo  
de Vigilancia y Seguridad  
Bogotá.-

4. Las 100 motocicletas eléctricas Marca Zero, se encuentran al servicio de la Estación de Policía Kennedy, relacionando en el siguiente cuadro su estado, así:

MOTOCICLETAS ELECTRICAS	
EN SERVICIO	37
MANTENIMIENTO	55
OTRAS CAUSAS (siniestros, hurtos, fiscalia, reintegro, etc.)	8
<b>TOTAL</b>	<b>100</b>

Fuente: Cuadro Estadística y Control Vehicular GUMOV-MEBOG

5. Durante los años 2008 al 2011 fue suministrado por parte del distrito capital por intermedio del Fondo de Vigilancia y Seguridad el siguiente equipo automotor así:

AÑO	TIPO	CANTIDAD
2008	TRAILER	30
	PANEL	16
	BUSETA CAI MOVIL	32
	MOTOCICLETAS	254
2009	CAMIONETA	2
	MOTOCICLETAS	741
	CAI MOVIL	2
	CAMION	26
	CAMIONETA	195
	MICROBUS	1
	AUTOMOVIL	7
	TAXI	1
	FURGON	2
	GRUA CANASTA	1
	PALETERA	1
2010	MOTOCICLETAS	263
	BUS	2
	FURGON	1
	CAMIONETA	2
	BUSETA	1
2011	CAMION	2
	BUSETAS	4
	AUTOMOVIL	13
	MOTOCICLETAS	68
	CAI MOVIL	7
	CAMIONETA	22

Fuente: Cuadro Estadística y Control Vehicular GUMOV-MEBOG

6. Durante los años 2012 al 2015 fue suministrado por parte del distrito capital por intermedio del Fondo de Vigilancia y Seguridad el siguiente equipo automotor así:

AÑO	TIPO	CANTIDAD
2012	MOTOCICLETAS	605
	AUTOMOVIL	4
	CAMIONETA	1

8. En el momento no se ha presentado inconvenientes respecto al suministro de combustibles para las patrullas y motos de la Policía, en cuanto si existe algún tipo de riesgo de quedar sin contrato de mantenimiento o abastecimiento; esto no se podría prever debido a que se desconoce el tipo de contrato y los rubros presupuestales que el Fondo de Vigilancia y Seguridad de Bogotá tenga destinados o apropiados para el presente año.
- No obstante a lo anterior en lo referente a mantenimiento equipo automotor se han evidenciado numerosas quejas por falta del mismo, mal servicio prestado y el trabajo realizado por cada uno de los talleres que se encuentran contratados por parte de esa entidad del año 2015 a la fecha.-
9. En cuadro relaciono el promedio de combustible diario suministrado a los vehículos al servicio de la Policía Metropolitana de Bogotá, así:

CANTIDAD DE SUMINISTRO DE ACUERDO A SU CLASE	
CLASE DE VEHICULO	CANTIDAD GALONES SUMINISTRADA DIARIA
MOTOS HASTA 199 CC	1
MOTOS DE 200 CC A 300 CC	1,5
MOTOS 301 CC A 650 CC	2 Y 3 GALONES EN ALGUNOS CASOS
MOTOS 651CC EN ADELANTE	3
AUTOMOVIL HASTA 1200 CC	2,5 GALONES POR SEMANA PARA VH DUAL
AUTOMOVIL DE 1201 CC A 1800 CC	2,5 GALONES POR SEMANA PARA VH DUAL
AUTOMOVIL DE 1801 CC EN ADELANTE	4
CAMPEROS-CAMIONETAS HASTA 3000 CC	4
CAMPEROS-CAMIONETAS DE 3001 CC EN ADELANTE	4
PANELES Y MICROBUSES	4
CAMIONES 3.5 A 5.0 TONELADAS	7
CAMIONES 6.0 TON EN ADELANTE	7
BUSES	7

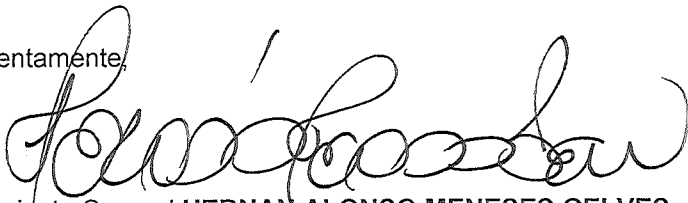
NOTA: PARA VEHICULOS DUALES ( QUE FUNCIONAN CON GAS NATURAL VEHICULAR), SE GARANTIZA SU SIMINISTRO DIARIO EN FORMA PERMANENTE.

NO ES SUFICIENTE EL COMBUSTIBLE SUMINISTRADO TODA VEZ QUE POR LA DEFISIENCIA DE VEHICULOS SE DEBEN EFECTUAR RECORRIDOS MAS LARGOS, SITUASION QUE CONYEVA A QUE NO ALCANCE LO SUMINSITRADO.

PROMEDIO DIARIO RECORRIDO ES DE 150 KILOMETROS

Fuente: Cuadro Estadística y Control Vehicular GUMOV-MEBOG

Atentamente,



Teniente Coronel **HERNAN ALONSO MENESES GELVES**  
Jefe Asuntos Jurídicos Policía Metropolitana de Bogotá

Anexo: Cincuenta y Un (51) Folios Útiles, Contenidos en veinte expedientes de quejas y reclamos respecto al suministro de Mantenimiento Equipo Automotor, Un (01) C.D. con Fotografías en medio magnético.-

Elaborado por: SI. Oscar Martínez Noreña /SI. David Uribe Corredor  
Revisado por: TE. Andrea Arciniegas  
Revisado por: MY. Pedro Bonilla Pérez  
Fecha de elaboración: 01/03/2016  
Ubicación: Peticiones Febrero 2016

Transversal 21 N° 3B-70, Bogotá  
Teléfonos 2016843  
[mebog.sig@policia.gov.co](mailto:mebog.sig@policia.gov.co)  
[www.policia.gov.co](http://www.policia.gov.co)

